

Gemeinde Zeilarn

Gemeinde Reut

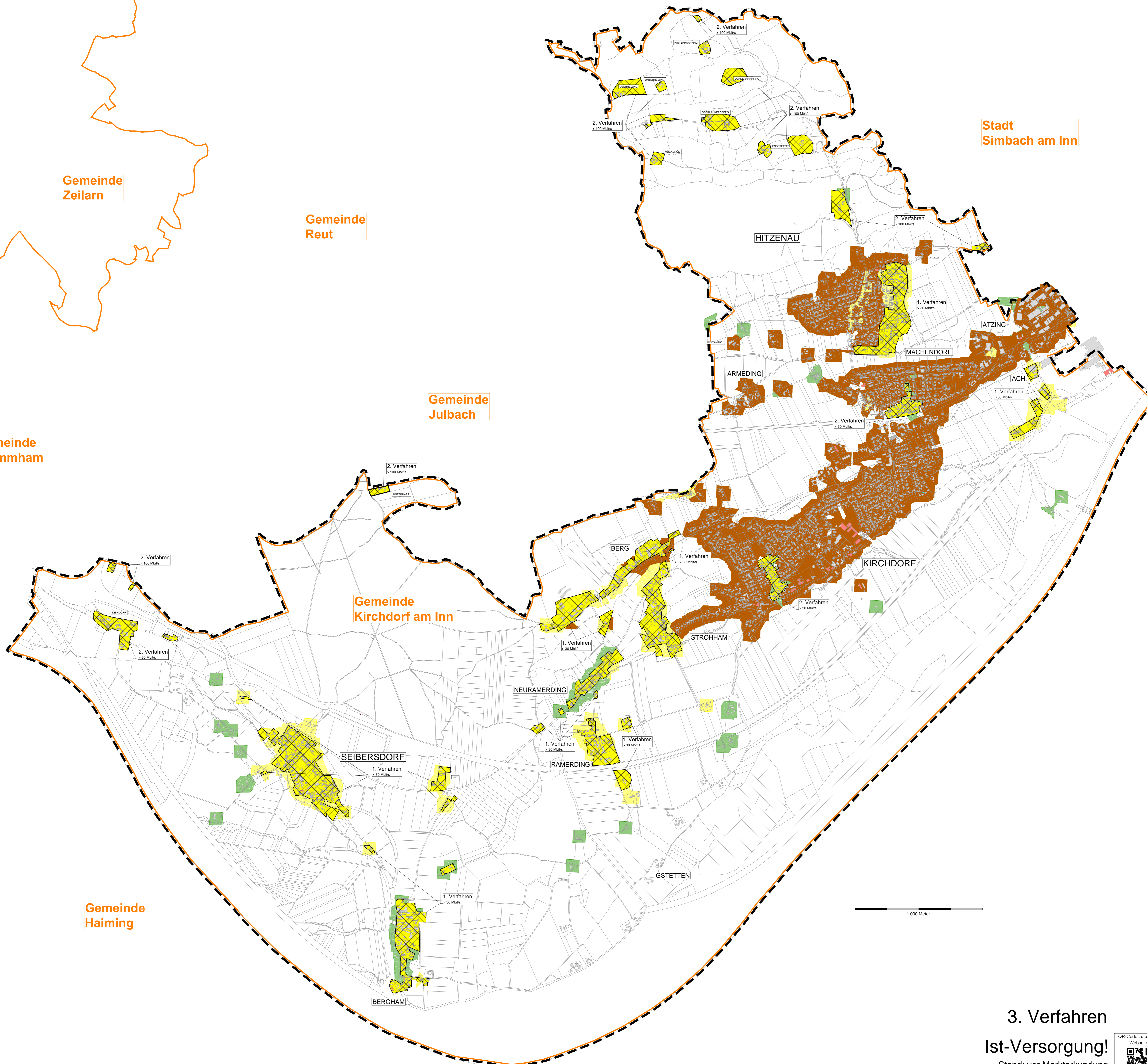
Stadt Simbach am Inn

Gemeinde Stammham

Gemeinde Julbach

Gemeinde Kirchdorf am Inn

Gemeinde Haiming



3. Verfahren
Ist-Versorgung!
Stand: vor Markterkundung

	Natzbetreiber hat/haben einen Teilausbau mit mind. 30 Mbit/s im Downstream angekündigt.		Gebiet bereits in Planung / Umsetzung / Betrieb gemäß Breitbandrichtlinie - BbR
	15 Mbit/s / 1 Mbit/s und weniger		vorläufige(s) Erschließungsgebiet(e)
	16 Mbit/s / 1 Mbit/s		vorläufige(s) Erschließungsgebiet(e)
	30 Mbit/s / 2 Mbit/s und mehr* *kein weißer NGA Fleck		Gemeindegrenzen



Breitbandberatung Bayern GmbH
Alois-Seneffelderstraße 16 • 92318 Schmalko i.d.OPf.
Tel.: 09151414 • Fax: 09151414061334
www.breitbandberatung.de
buck@breitbandberatung.de

Gemeinde Kirchdorf a.Inn
PLZ: 84375
Vorläufige(s) Erschließungsgebiet(e)
Erstelldatum: 13.12.2017 | Zeichner: Sulbauer AG