

Gemeinde Zeilarn

Gemeinde Reut

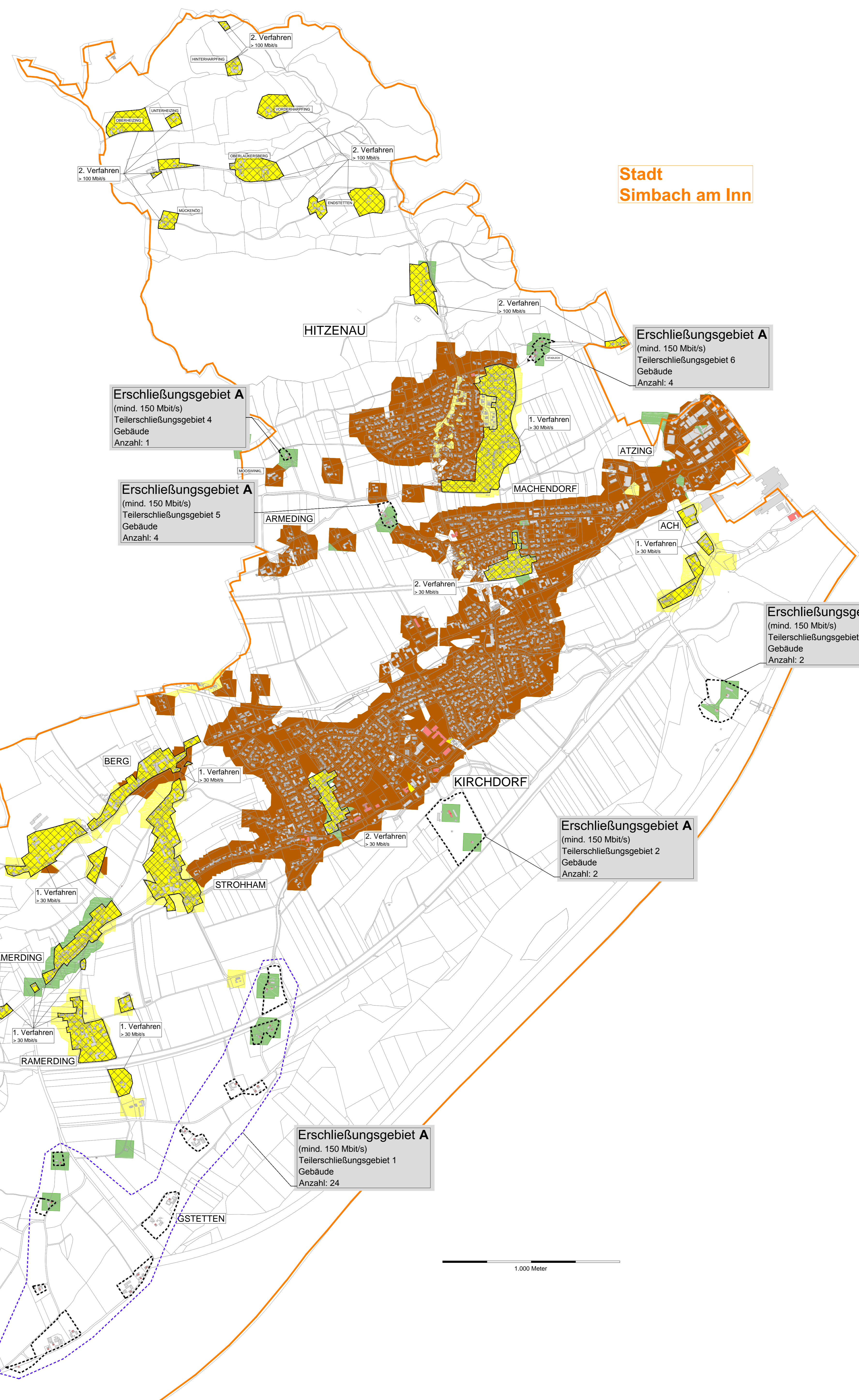
Stadt Simbach am Inn

Gemeinde Stammham

Gemeinde Julbach

Gemeinde Kirchdorf am Inn

Gemeinde Haiming



Gesamtübersicht Anschlüsse  
(Gebäude und unbebaute Grundstücke)  
Mögliche Endkunden in allen Erschließungsgebieten  
● mind. 30 / 50 Mbit/s Gebäude: 0  
● mind. 150 Mbit/s Anschlüsse Gebäude: 37  
○ mind. 150 Mbit/s Anschlüsse Grundstücke: 0  
Quelle: Bayerische Vermessungsverwaltung

- Netzbetreiber hat/haben einen Teilausbau mit mind. 30 Mbit/s im Downstream angekündigt.
- 15 Mbit/s / 1 Mbit/s und weniger
- 16 Mbit/s / 1 Mbit/s
- 30 Mbit/s / 2 Mbit/s und mehr\*  
\*kein weißer NGA Fleck
- Gebiet bereits in Planung / Umsetzung / Betrieb gemäß Breitbandrichtlinie - BbR
- vorläufige(s) Erschließungsgebiet(e)
- Gemeindegrenzen

**3. Verfahren**  
**Vorläufige(s)**  
**Erschließungsgebiet(e)**  
Beginn Auswahlverfahren



Breitbandberatung Bayern GmbH  
Alois-Seneff-Str. 16 • 92231 Schmalko i.d.OPf.  
Tel.: 09151141-30 • Fax: 0915114106-13 34  
www.breitbandberatung.de  
bbs@breitbandberatung.de

Gemeinde Kirchdorf a.Inn  
PLZ: 84375  
Vorläufige(s)  
Erschließungsgebiet(e)  
Erstelldatum: 24.06.2018 Zeichner: Sulbauer AG